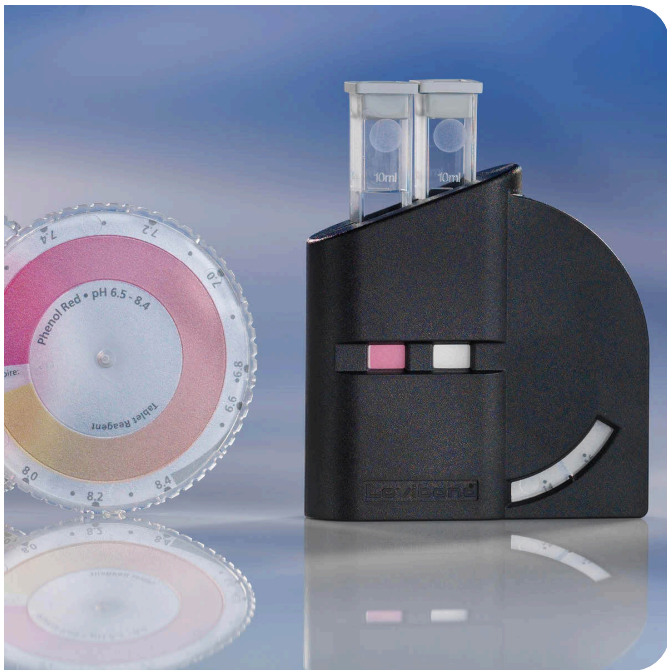


# Lovibond® Water Testing Tintometer® Group



## CHECKIT® Comparator Chlor KI, Reagenztabletten

Mit der Farbscheibe in vielen Anwendungsbereichen testen



- Einfache Handhabung
- Exakte Reagenzdosierung
- Mindesthaltbarkeit von 5 bzw. 10 Jahren der Reagenztabletten
- Hohe Analyse-Genauigkeit

Bestell-Nr.: 147030

### Schritt für Schritt Anleitungen

Mehrsprachige Bedienungsanleitungen liefern eine illustrierte Schritt-für-Schritt-Anleitung, wie der Test durchgeführt wird - damit auch Nicht-Chemiker zuverlässige und genaue Messungen schnell durchführen können.

### Große Auswahl an Parametern

Für viele Parameter stehen mehrere Messbereiche und Methoden zur Verfügung. Zusätzliche Testparameter können durch den Kauf zusätzlicher Discs und Reagenzien hinzugefügt werden - Sie verwenden für alle Tests das gleiche Comparatorgehäuse.

### Einteiliges Comparatorgehäuse

Das robuste Design des einteiligen Comparatorgehäuses hat keine "beweglichen Teile", die verloren gehen oder zerbrechen können. Schieben Sie einfach die Farbscheibe in das Gehäuse, bis sie einrastet und schon sind Sie bereit zum Testen. Die Testergebnisse werden im Ergebnisfenster leicht abgelesen werden.

### Leicht abzulesende Ergebnisse

Das Diffusor-Panel auf der Rückseite des CHECKIT® Comparator-Gehäuses hilft, das Licht gleichmäßig zwischen den beiden Küvetten zu verteilen. Dies erleichtert das Erreichen einer genauen Farbabstimmung und hilft dem Benutzer, eventuelle Trübungen in der Probe visuell zu kompensieren.

### Kontinuierlicher Farbverlauf

CHECKIT® Discs haben einen kontinuierlichen Farbverlauf, so dass eine direkte Farbanpassung möglich ist - das Ergebnis muss nicht zwischen zwei Farbstandards extrapoliert werden.

## Industrie

Chemische Industrie | Energieversorger | Industrien sonstige | Kommunen | Lebensmittel- und Getränkeindustrie | NGO | Ölindustrie | Pharmazeutische Industrie | Schifffahrt | Schwimmbad öffentlich | Schwimmbadservice

## CHECKIT® Comparator Chlor KI, Reagenztabletten

CHECKIT® Comparator Test Kits sind präzise, einfach zu verwendende Testkits für die Wasseranalyse. Einfach das Reagenz in die Küvette geben, die Scheibe drehen, bis die Farbe der vorbereiteten Wasserprobe entspricht, und den Konzentrationswert ablesen.

## Messbereich

| Test Name       | Messbereich                   | Chemische Methode |
|-----------------|-------------------------------|-------------------|
| Chlor HR (KI) T | 10 - 300 mg/L Cl <sub>2</sub> | KI / Säure        |

## Lieferumfang

- CHECKIT® Comparator mit Standardoptik
- CHECKIT® Disc Chlor HR
- 30 Reagenztabletten DPD Chlor HR (KI)
- 30 Reagenztabletten Acidifying GP
- 2 Kunststoffküvetten 10 ml mit Deckel
- Plastikrührstab 10 cm Länge
- Bedienungsanleitung
- Gewährleistungserklärung
- im Koffer

## Zubehör

| Titel   | Bestell-Nr. |
|---|-------------|
| Kunststoffküvette, 13,5 mm Schichttiefe, mit grauem Deckel, 10er Set  | 145500      |
| Kunststoffküvette, 13,5 mm Schichttiefe, mit grauem Deckel, 5er Set   | 145505      |
| Kunststoffküvette, 13,5 mm Schichttiefe, mit grauem Deckel, 100er Set | 145510      |
| Küvettenständer für 10 Rundküvetten Ø 16 mm                           | 418957      |

### Tintometer GmbH

Lovibond® Water Testing  
Schleefstraße 8-12  
44287 Dortmund  
Tel.: +49 (0)231/94510-0  
verkauf@lovibond.com  
www.lovibond.com  
Deutschland

### The Tintometer Limited

Lovibond House  
Sun Rise Way  
Amesbury, SP4 7GR  
Tel.: +44 (0)1980 664800  
Fax: +44 (0)1980 625412  
sales@lovibond.uk  
www.lovibond.com  
Vereinigtes Königreich

### Tintometer China

9F, SOHO II C.  
No.9 Guanghualu,  
Chaoyang District,  
Beijing, 100020  
Customer Care China Tel.: 4009021628  
Tel.: +86 10 85251111 Ext. 330  
Fax: +86 10 85251001  
chinaoffice@tintometer.com  
www.lovibond.com  
China

### Tintometer South East Asia

Unit B-3-12, BBT One Boulevard,  
Lebuh Nilam 2, Bandar Bukit Tinggi,  
Klang, 41200, Selangor D.E  
Tel.: +60 (0)3 3325 2285/6  
Fax: +60 (0)3 3325 2287  
lovibond.asia@tintometer.com  
www.lovibond.com  
Malaysia

### Tintometer Brasilien

Caixa Postal: 271  
CEP: 13201-970  
Jundiaí – SP  
Tel.: +55 (11) 3230-6410  
sales@lovibond.us  
www.lovibond.com.br  
Brasilien

### Tintometer Inc.

6456 Parkland Drive  
Sarasota, FL 34243  
Tel: 941.756.6410  
Fax: 941.727.9654  
sales@lovibond.us  
www.lovibond.us  
USA

### Tintometer India Pvt. Ltd.

Door No: 7-2-C-14, 2<sup>nd</sup>, 3<sup>rd</sup> & 4<sup>th</sup> Floor  
Sanathnagar Industrial Estate,  
Hyderabad, 500018  
Telangana  
Tel: +91 (0) 40 23883300  
Toll Free: 1 800 599 3891/ 3892  
indiaoffice@lovibond.in  
www.lovibondwater.in  
Indien

### Tintometer Spanien

Postbox: 24047  
08080 Barcelona  
Tel.: +34 661 606 770  
sales@tintometer.es  
www.lovibond.com  
Spanien